



Microsoft System Center 2012

Data Protection Manager

Infrastructure productive et applications sûres

Les solutions d'administration Microsoft System Center 2012 pour le cloud et le datacenter constituent des outils pour vos services et vos applications, communs aux clouds publics et privés. Ces solutions vous permettent de proposer à votre entreprise l'informatique sous la forme d'un service.

Microsoft System Center Data Protection Manager 2012 assure une protection unifiée des données des serveurs et des clients Windows, et constitue la meilleure solution de sauvegarde et de restauration pour les environnements Windows. Il effectue la protection des données sur disques, sur bandes et dans le cloud, tout en étant économique, facile à administrer et capable de monter en charge.

Nouveautés dans Data Protection Manager 2012 :

Administration centralisée

- Gestion centralisée des serveurs DPM
- Intégration avec la gamme System Center
- Accès basé sur les rôles

Compatible avec votre environnement existant

- Intégration dans les systèmes de tickets, les flux de travail et les structures d'équipes existants
- Fiabilité, tolérance aux pannes, grande capacité
- Protection des sources de données génériques
- Authentification basée sur des certificats

Réduction des coûts de gestion

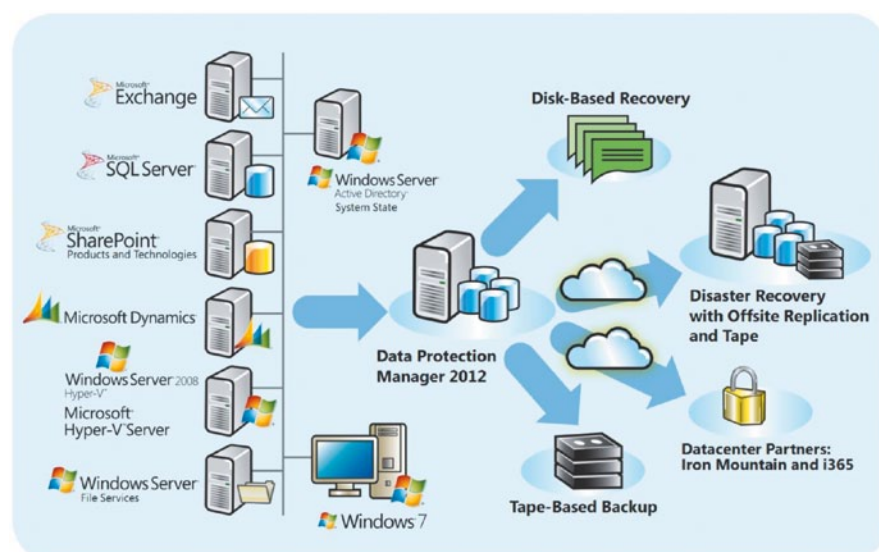
- Administration à distance, actions correctives et récupération
- Incidents classés par priorités avec alertes en fonction du niveau de service (SLA)
- Récupération au niveau de l'élément même avec DPM 2012 dans une machine virtuelle
- Localisation d'une sauvegarde sur bande par groupe de protection

<http://www.microsoft.com/france/serveur-cloud/system-center>

Protection unifiée des données pour les serveurs et les clients Windows

Les entreprises dépensent chaque année des milliards d'euros pour récupérer des données perdues. Peut-être recherchez-vous, vous aussi, une façon fiable et économique de protéger des données et des services stratégiques, qui vous permette de les récupérer rapidement si un incident se produit? Les processus de sauvegarde et de restauration impliquent généralement différents administrateurs, chacun ayant une expertise spécifique, ce qui augmente la fragmentation et complique l'application de processus standardisés. Le résultat : Le coût total de gestion des données est plus haut que ce qu'il devrait être.

Pour résoudre ce problème, Data Protection Manager 2012 unifie la protection des données pour les serveurs Windows comme SQL Server, Microsoft Exchange Server, Microsoft Office SharePoint Server, les serveurs de fichiers, les serveurs de virtualisation ainsi que les ordinateurs portables et les postes de travail sous Windows. Une nouvelle console centralisée intégrée avec System Center protège les données des systèmes physiques et virtuels en entreprise.



Data Protection Manager 2012 assure une protection flexible des données pour des applications métier critiques.

Administration centralisée

Construite sur la technologie Operations Manager, une nouvelle console permet le contrôle, l'administration et le dépannage centralisés jusqu'à cent serveurs DPM 2010 et DPM 2012, ou 50 000 sources de données protégées. Depuis cette console unique, vous pouvez assurer les mêmes tâches de protection, administration de l'infrastructure, dépannage et tâche de reporting qu'avec un serveur unique Data Protection Manager via sa console d'administration.

Pour renforcer la sécurité des utilisateurs de la console, DPM 2012 permet de modifier leurs rôles et leurs permissions afin que les utilisateurs ne voient dans la console que les tâches qu'ils ont le droit de pratiquer. Ces permissions s'étendent aux commandlets et à l'option Dépannage qui démarre une console ciblée.

Infrastructure productive et applications sûres

Infrastructure productive et applications sûres

DPM 2012 s'intègre désormais dans System Center avec prise en charge à partir de :

- Operations Manager via un pack d'administration.
- Orchestrator via un pack d'intégration.
- Center Configuration Manager pour le déploiement d'agent.
- Virtual Machine Manager pour la récupération en cas d'incident grave et l'organisation du site.
- Service Manager via la gestion de tickets.

Compatible avec votre environnement existant

Les administrateurs de bases de données, les gestionnaires de la messagerie, les autres administrateurs et les développeurs cherchent toujours à mieux protéger et récupérer les données pour des applications stratégiques comme :

- Les partages de fichiers Windows, les données des postes clients et les états des systèmes.
- Hyper-V.
- SQL Server.
- Les technologies et produits SharePoint.
- Microsoft Exchange Server.

Conçu pour les grandes entreprises et les PME, Data Protection Manager 2012 permet une protection continue des données des serveurs de fichiers, des applications et de la virtualisation en les sauvegardant sur disques, bandes ou dans le cloud. En fait, DPM 2012 a été testé dans notre propre environnement de production très exigeant, et a protégé nos serveurs d'entreprise dès le début de sa version bêta.

Les nouvelles fonctionnalités de DPM 2012 améliorent la prise en charge dans divers environnements informatiques.

- DPM 2012 s'intègre aussi dans les systèmes de tickets, les flux de travail et les structures d'équipes existants.
- Assurant déjà une excellente protection de Windows, DPM 2012 protège aussi des sources de données génériques :
 - Protection et récupération de base de toute source de données référentielle.
 - Sauvegarde (express, complète, réplication des deltas et test de cohérence) de chaque application.
 - Utilisation de XML pour des applications qui ne sont pas directement compatibles avec le service de cliché de volume.
 - Sauvegardes des emplacements d'origine sous forme de fichiers envoyés vers une destination sur le réseau.

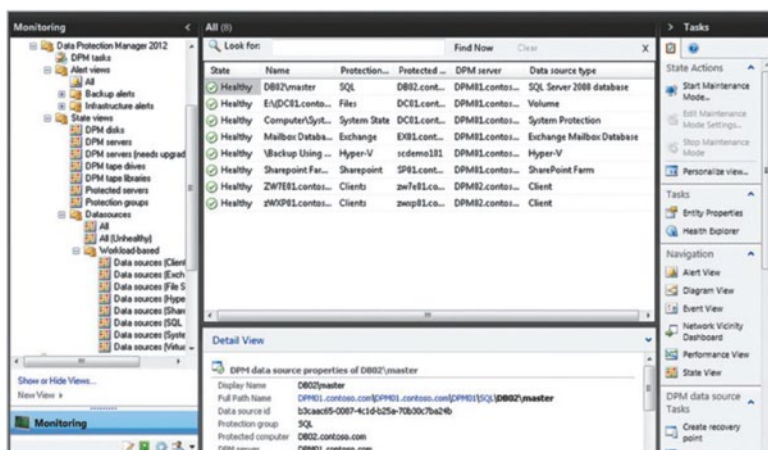
Réduction des coûts de gestion

Data Protection Manager 2012 est conçu pour les responsables des applications, les administrateurs de SQL Server et Exchange Server et les administrateurs système, entre autres. Il exploite des assistants et des flux de travail pour vous aider à protéger les données de votre entreprise sans nécessiter des compétences spécifiques, une formation ou une certification dans les technologies de stockage et de sauvegarde. En plus de simplifier les procédures, DPM 2012 propose une nouvelle fonction Reprendre en un clic. Cela facilite et accélère la reprise à distance d'une tâche de sauvegarde ou de restauration mise en pause.

Avec un support sans équivalent d'Exchange Server, SQL Server et SharePoint Server, DPM 2012 prend en charge les configurations évoluées des clusters Exchange Server et SQL Server, réduit le temps de sauvegarde de SQL Server sans imposer une compression, et propose des options avancées de protection des données de SharePoint Server. Avec la fonctionnalité Restauration optimisée au niveau de chaque élément SharePoint, DPM 2012 peut restaurer un document de 1 Mo en moins de 20 secondes.

Parfois, la gestion de la protection de données critiques implique plus qu'une simple restauration à partir d'une sauvegarde. DPM 2012 fournit une option Dépannage qui démarre une console ciblée ne montrant que l'objet particulier sur lequel vous travaillez. Cet affichage montre aussi toutes les alertes en rapport avec cet élément afin que vous puissiez analyser le problème et trouver plus rapidement une solution.

Si vous déployez DPM 2012 à plus petite échelle (jusqu'à 10 serveurs), vous pouvez utiliser l'Administration à distance qui installe une console d'administration sur votre ordinateur local. L'Administration à distance vous permet de vous connecter à n'importe quel serveur DPM 2012. Cette fonctionnalité permet aux administrateurs de découvrir et de résoudre plus rapidement un problème.



À partir d'un seul emplacement, la nouvelle console simplifie la gestion des serveurs DPM 2010 et DPM 2012.

- Si vous utilisez des serveurs virtualisés, DPM 2012 autorise une récupération au niveau de chaque élément Hyper-V, même si cet élément fonctionne dans une machine virtuelle.

Pour en savoir plus sur System Center Data Protection Manager 2012, visitez <http://www.microsoft.com/france/serveur-cloud-system-center>